

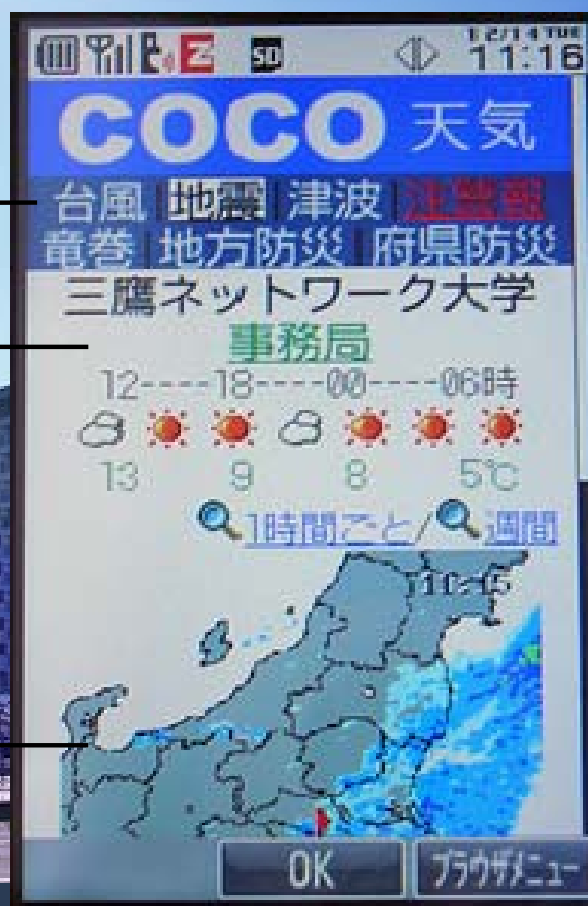
局地豪雨・大雪・落雷・突風

気象の急変や警報を瞬時に通知

警報発令時に赤く光る

貴方だけのサイトを構築

雨雲の接近が一目瞭然



1Kmメッシュピンポイント気象情報

安心安全生活ガイド COCO天気

局地豪雨・強風や熱中症などシビアな気象が増える中、安全安心な生活を守るためにCOCO天気は新技術の気象サイトとアラート機能により1Kmメッシュピンポイント気象情報をリアルタイムにお届けいたします。
この機会に、COCO天気 気象情報の導入を是非ご検討ください。

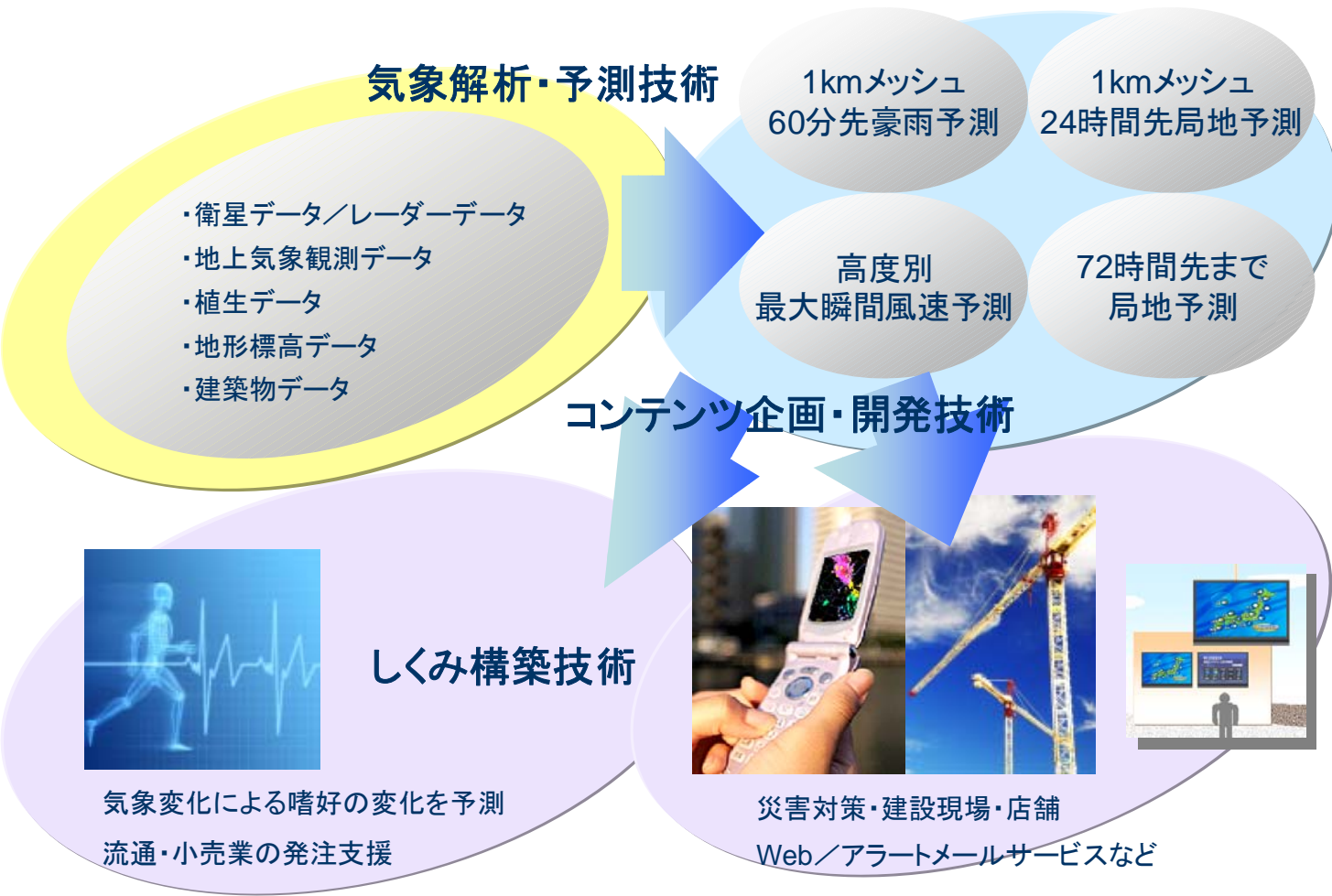
COCO 天気

トータルネット株式会社



気象庁予報業務許可第83号
株式会社ライフビジネスウェザー

最先端の“解析・予測技術”+“予測地点に通知するしくみ”=次世代ツール



気象予報のもととなるソースデータは、全て国土交通省、気象庁の観測データとシミュレーションソースデータです。ライフビジネスウェザーでは、3つの技術を駆使して、世界初の1kmメッシュ豪雨予測など、プロフェッショナルなコンテンツを開発し、それを業界に合った“しくみ”でソリューションとしてツールを提供いたします。

プロ仕様のコンテンツとともに、注意警報基準などに合わせてメール発信条件をカスタマイズできる**注意喚起アラートメール機能**により、気象の急変や警報などを通知する“しくみ”を構築します。

天気予報の常識を覆す リアルタイムに気象情報を使うという発想

COCO天気の局地予測は、過去の実績に基づく予測に加え、リアルタイムに得られる実況をもとにした、目先数十分、数時間の範囲でどのような現象が起こるかを最先端の技術で解析しています。

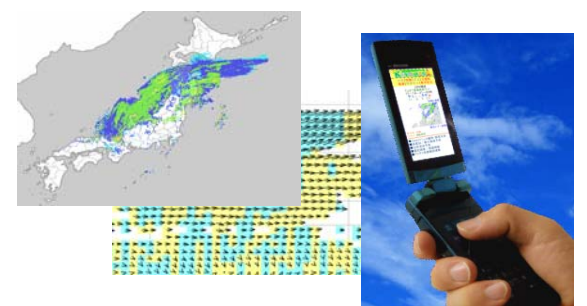
天気予報は、弱い雨が降るかもしれませんや風がおだやかでなど、一般の方にわかりやすい表現であるがゆえに、**あいまいな情報**になりがちですが、COCO天気は、**全て客観性の高い数値予報**をメインにして、解説も、具体的に**いつ・どこで・どのような現象が・どの程度の強さで起こるのか**を具体的に表現しています。これにより、**安心安全生活を守るため、本当に使えるツール**になるのです。

天気予報(TV・ラジオ・インターネット)



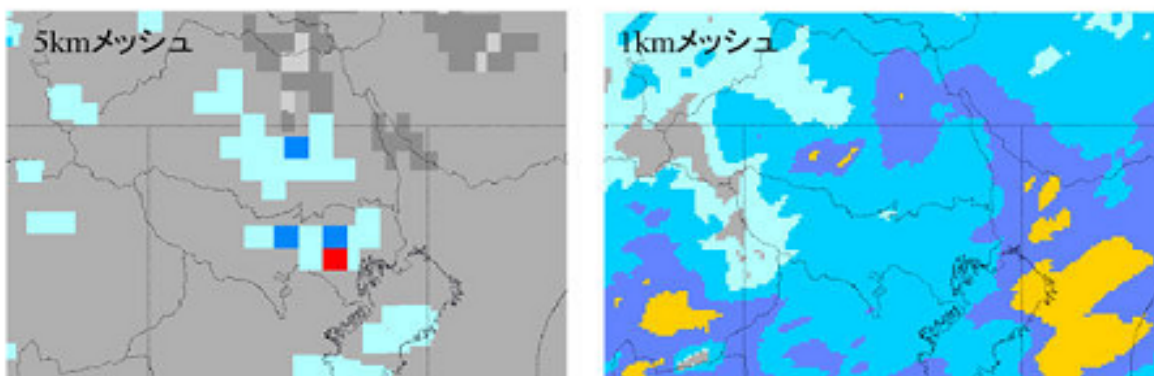
おおまかな予報 ネットも市区町村単位
都道府県 市区町村単位
20kmメッシュ~5kmメッシュ
1日数回の更新で急変に対応不可
あいまいな表現の天気予報
いろんな情報を確認する必要がある
不要な情報までメールで届く

COCO 天気+アラート



実況に基づきリアルタイム予測
現場専用サイト 緯度経度登録
1kmメッシュで山の中から海上まで対応
1日288回、5分毎更新で急変に対応
全て客観的な数値予測情報
現場の必要な情報がカギ即アクセス
条件をカスタマイズ可能なメール

1kmメッシュの降水判別能力



5kmメッシュでは、降水が平均化されてしまい、局地的な変化を捉えることはできませんが、1kmメッシュ予測では、空間解像度を小さくすることで、**降水量判別を1mm単位で行うことの有効性**が出ています。

異常気象が頻発する中で注目されるCOCO天気

設定地点の気象5分毎予測 1日288回更新の豪雨・降雪予測



COCO天気では、1日288回更新、全国どこでも**1kmメッシュ**で**豪雨と降雪**(冬季)を予測します。降水の実況を随時取り込むことで、高精度のリアルタイム豪雨・降雪予測を可能にしました。現場の緯度経度を登録しておくことで、常に**現場上空の気象変化を監視**でき、局地豪雨や集中豪雨対策に有効です。

降水の強さを16段階で予測しており10mm以下については**1mm単位**で判別し、2ミリや4ミリといった具体的な数値で生活気象情報を提供いたします。

また、設定ランク以上の降水が予測されると、瞬時に**アラートメール**で通知します。河川の場合、上流に発達した雨雲が予測されたら時点で、たとえ下流に雨が降っていなくても**アラートメール**が発信されます。集水地点や河川の合流地点など複数豪雨予測ポイントを持つことができます。

COCO天気は5分毎更新 1kmメッシュ豪雨予測では、全国約40万地点を10分おきに60分先までの降水の強さを予測したもので、山の中でも全国どこでも、緯度経度さえわかれば局地予測が可能です。

土砂崩れ、浸水など危険が予測される場所の降雨監視に有効

24時間先も1kmメッシュ予測



24時間先についても、1kmメッシュ、**緯度経度レベルの1時間毎**の気象予測が提供できます。24時間先は、これまで1日4回程度の更新でしたが、1日48回、**30分毎に更新し、常に新鮮な気象情報を提供**できます。

生活に密着した気象情報として有効

高度別／最大風速予測



地上から高度600mの高さまで10mごとの風速を予測します。

地上から高さ方向の風速の変化に大きく関係する地表面の状態や摩擦効果から風速を予測しています。

1時間の平均風速のほか、**最大風速**、また、極まれに吹く強風である**最大瞬間風速**の強さも表示します。

突風による野外イベントのテントやサッカーゴールの転倒事故などの安全管理に役立ちます。

野外イベントや高層建物の風速管理に有効

条件設定できるカスタマイズ注意喚起アラートメール

条件 豪雨予測

タイトル
豪雨予測メール

対応策
現場周辺で30mm/hの激しい豪雨が予測されています。
降水時にはポンプを15台用意して下さい。

配信時刻
1時 ~ 10時

配信曜日 配信インターバル
120分

毎日
 月曜
 火曜
 水曜
 木曜
 金曜
 土曜
 日曜



防災の条件にあわせて、**地点単位**でアラートメール発信条件を選択することが可能です。

例えば、**A地点は、大雨警報が出された時**、**B地点は、風速20m/s以上の強風が吹いた時**など地点ごとにアラート発信基準に条件を合わせて、メールを**PCと携帯あわせて発信**できます。

防災担当者のほか、**本部PCを登録**してアラートの記録を残すこともできます。

また、あらかじめ**対応策**を書きおくことで、**条件該当時に対応策を発信**することもできます。

WEATHER-STOP!アラートの種類

- 予測
60分先1kmメッシュ豪雨予測アラート(複数地点登録可)
24時間先1kmメッシュ降水予測アラート/24時間先1kmメッシュ強風予測アラート
- 観測
近傍アメダス降水観測アラート/近傍アメダス強風観測アラート
- 防災
注意報警報アラート/竜巻注意アラート

アラートメールはPCからの設定になります。

LBW社取引実績

アイサワ工業/相村建設/アクアテルス/青木あすなろ建設/あおみ建設/アキラ/浅沼組/安部日鋼工業/新井組/勇建設/石山組/伊藤組土建/伊藤建設/岩井建設/岩田地崎建設/植木組/荏原環境プラント/大林組/大林道路/大本組/オーゼットユー/奥村組/オリエンタル白石/加賀田組/鹿島建設/カナツ技研/川田工業/菊地原建設工業/熊谷組/鴻池組/五洋建設/キタムラ/協信総業/コーアツ工業/小倉建設/佐々木建設/佐藤工業/佐平建設/山東工業/サンエイ工務店/三和工業/三和工務店/清水建設/新昌建設/伸和興業/砂子組/銭高組/増商/大成建設/大成設備/大洋基礎工業/大洋土木コンサルタント/竹中工務店/竹中土木/大幸組/大鉄工業/大豊建設/大日本土木/大和小田急建設/長香開発/中和コンストラクション/鉄建建設/東亜建設工業/東急建設/東芝/東鉄工業/東北電力/東北ロンテック/富樫組/戸田建設/飛鳥建設/巴コーポレーション/中島建設/仲本工業/中山組/ナショナルセミコンダクタージャパン/南海工業/NIPPO/西江建設/西松建設/日起建設/日本電設工業/沼田建設/萩原土建/橋本店/畑田建設工業/間組/ピーエス三菱/日立造船/フジタ/不二建設/富士ピー・エス/藤本組/福田組/不動テトラ/北紘建設/掘松建設/本間組/前田建設工業/真柄建設/松井建設/松田組/松本組/丸運建設/ミカド交設/水谷建設/三国屋建設/三井住友建設/緑川組/村本建設/森本組/守谷建設/八島工務店/山田組/山野建設/陽光建設/与儀土建/横河工事/横河ブリッジ/若築建設 その他中小事業者

岩手河川国道事務所/キューフロント/ソニー/大中物産/東芝/東武緑地/パナソニック/日立製作所/日立公共システムエンジニアリング/PDC/ホテルオークラ東京ベイ/三井埠頭/三菱電機エンジニアリング/森ビル/横河電機 ほか

朝日新聞社/インターエフエム/エフエム岡山/JR東日本企画/日本テレビ放送網/日本放送協会/テレビ愛知/テレビ朝日/テレビ岩手/東京放送/福島中央テレビ/北羽新報社/北海道放送/ ほか

三鷹市役所総務部防災課/インデックス/インクリメントP/NTTドコモ/KDDI/角川マーケティング/廣濟堂/ソフトバンクモバイル/東武ビジネスソリューション/DeNA/TXBB/電通九州/東京電力/ダウンゴ/ノバルティス ファーマ/パイオニア/ミクシィ/ ほか

カゴメ/キャビン/坂善商事/CGCジャパン/ジャストプランニング/商業界/相鉄ローゼンローソン/トップマート/富士通/富士通FIP/マミーマート/ミニストップ/長崎屋/日本アクセス/日本ハム/ワコール/ ほか

COCO 天気 トータルネット株式会社



気象庁予報業務許可第83号
株式会社 ライフビジネスウエザー

〒104-0033 東京都中央区新川2-7-4 矢島ビル1階

TEL:03-6686-6145 FAX:03-6686-6155 Mail:kaneko@cocotenki.com

URL:http://www.cocotenki.com

〒101-0051 東京都中央区日本橋堀留町1-10-14 人形町セントラルビル2階

TEL:03-3668-6142 FAX:03-3668-6145 Mail:kiyomasa@lbw.jp

本パンフレットの記載の画面は開発中の画面を含んでおり、実際のサービスとは異なる場合があります。予めご了承下さい。当社が本サービス内で提供する気象情報は、気象学を中心とした科学技術で解析したプロダクトです。現状の科学技術では、人の知の及ばない要素を含んでいますので、局地的な地形等の効果や予想し得ない急激な変化等により、実際の気象状況と予報との間に差異が発生する場合がありますので、あらかじめご了承下さい。