

スポーツ天気



スポーツ選手・観客を落雷・熱中症から守る
気象情報サービス

国土交通省新技術情報提供システム登録商品

NETIS KT-100110-A

貴方の落雷・熱中症対策万全ですか！

スポーツ天気はあなたの携帯に登録地点の正確な落雷情報・熱中症情報をお届けいたします。

落雷、ゲリラ豪雨、竜巻、熱中症……

野外で活動するスポーツマンの方々はいつも危険な環境の中で競技・トレーニングをされています。特に近年の異常気象で、スポーツの最中に落雷、熱中症などで命を落とすケースが全国的に多発しております。

これらのスポーツ被害を防ぐため **スポーツ天気**® はあなたの携帯に防災気象情報をリアルタイムにお届けいたします。

スポーツ天気は

登録地点 1Kmメッシュのピンポイントの気象情報を10分おきに更新し、雷が近づくとアラートメールで危険をお知らせいたします。

1. 天気・気温・降水量・風向・風速・体感気温
2. 台風情報
3. 落雷情報
4. 竜巻注意情報
5. 熱中症情報
6. 週間天気予報

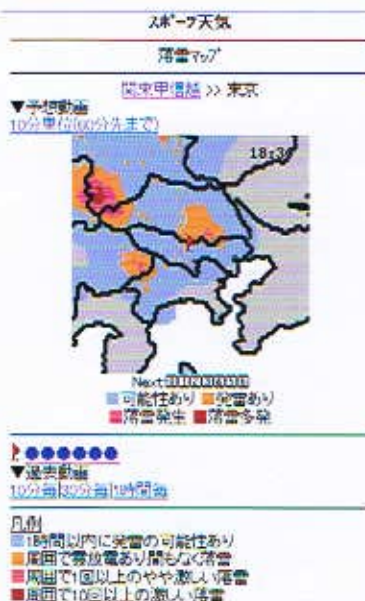
熱中症情報



明日の最高気温
28.1℃
最低気温
21.1℃
熱中症は、命にかかわることもある怖いものです。暑い日には熱中症を防ぐために、適切な対策をとりましょう。

TOPページ
Life Business Weather 2012(C)

落雷情報



一般の天気予報



あす

新勘(明日)

南東日中南西

晴れ夕方からくもり

雨が降ることしかわからない。
都道府県や市区町村単位、
具体的な強さがわかりにくい。

スポーツ天気

スポーツ天気

10分単位の雨雪予報
13:30 更新

〇〇市役所

降り方表現

〇〇市役所

| | | |
|-------|---|-----|
| 13:40 | ↑ | 9mm |
| 13:50 | ↑ | 9mm |
| 14:00 | ↓ | 1mm |
| 14:10 | ↓ | 1mm |
| 14:20 | ↓ | 1mm |
| 14:30 | ↓ | 1mm |

気温や降水量、風向風速も
数値データで提供可能。
実用ソリューションで利用しやすい。

24時間先も1kmメッシュ予測

10月31日(月)

| | | | |
|-----|------|------|-----|
| 12時 | 18°C | 降水なし | 弱い風 |
| 13時 | 17°C | 弱い雨 | 弱い風 |
| 14時 | 17°C | 弱い雨 | 弱い風 |
| 15時 | 17°C | 弱い雨 | 弱い風 |
| 16時 | 17°C | 降水なし | 弱い風 |
| 17時 | 17°C | 降水なし | 弱い風 |
| 18時 | 16°C | 降水なし | 弱い風 |
| 19時 | 16°C | 降水なし | 弱い風 |
| 20時 | 15°C | 降水なし | 弱い風 |
| 21時 | 15°C | 降水なし | 弱い風 |

24時間先についても、1kmメッシュ、緯度経度レベルの1時間毎の気象予測が提供できます。24時間先は、これまで1日4回程度の更新でしたが、1日48回、30分毎に更新し、常に新鮮な気象情報を提供できます。

生活に密着した気象情報として有効

高度別／最大風速予測

高度別風速／最大風速予測

▼高度を選択

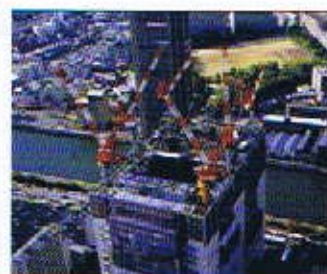
地上 1 20 m

地上の風 表示

清正現場地上120mの風速予測

4月1日(月)

| 時刻 | 平均 | 最大 | 極まれ |
|-----|-----|------|------|
| 00時 | 1.5 | 6.5 | 12.5 |
| 01時 | 3.4 | 7.1 | 15.0 |
| 02時 | 2.2 | 8.5 | 14.1 |
| 03時 | 3.8 | 10.1 | 18.6 |
| 04時 | 4.1 | 12.8 | 17.4 |
| 05時 | 4.9 | 13.9 | 18.0 |
| 06時 | 5.2 | 14.1 | 19.2 |
| 07時 | 5.1 | 12.7 | 18.5 |
| 08時 | 5.0 | 13.3 | 20.9 |
| 09時 | 5.5 | 11.0 | 17.0 |
| 10時 | 4.5 | 12.6 | 18.1 |
| 11時 | 4.1 | 11.1 | 14.0 |



地上から高度600mの高さまで
10mごとの風速を予測します。

地上から高さ方向の風速の変化に大きく関係する地表面の状況や摩擦効果から風速を予測しています。

1時間の平均風速のほか、最大風速、また、極まれに吹く強風である最大瞬間風速の強さも表示します。

突風による野外イベントのテントやサッカーゴールの転倒事故などの安全管理に役立ちます。

野外イベントの風速管理に有効

条件設定できるカスタマイズ注意喚起アラートメール



地点ごとの気象条件に合わせて
地点ごとに条件設定が可能

国立競技場

条件 雷雨予測 30 mm/h

タイトル
落雷注意メール

対応策
現場周辺で30mm/hの激しい雷雨が予測されています。
競技運営にご注意下さい

配信時刻
1時 ~ 10時

配信曜日
 毎日
 月曜
 火曜
 水曜
 木曜
 金曜
 土曜
 日曜

配信インターバル
120 分



気象条件にあわせて、地点単位でアラートメール発信条件を選択することが可能です。

例えば、A地点は、大雨警報が出された時、B地点は、風速20m/s以上の強風が吹いた時など地点ごとにアラート発信基準に条件を合わせて、メールをPCと携帯あわせて発信できます。

担当者のほか、本部PCを登録してアラートの記録を残すこともできます。

また、あらかじめ対応策を書いておくことで、条件該当時に対応策を発信することもできます。

落雷警報・強風警報・大雨警報

導入実績

●スポーツ関連実績

神宮球場様 ミズノ様(全国38カ所) 日本女子サッカーリーグ様(全国68カ所) 三鷹市様

アイサワ工業/相村建設/アクアテルス/青木あすなる建設/あおみ建設/アキラ/淺沼組/安部日鋼工業/新井組/勇建設/石山組/伊藤組土建/伊藤建設/岩井建設/岩田地崎建設/植木組/荏原環境プラント/大林組/大林道路/大本組/オーゼットユー/奥村組/オリエンタル白石/加賀田組/鹿島建設/カナツ技研/川田工業/菊地原建設工業/熊谷組/鴻池組/五洋建設/キタムラ/協信総業/コーアツ工業/小倉建設/佐々木建設/佐藤工業/佐平建設/山東工業/サンエイ工務店/三和工業/三和工務店/清水建設/新昌建設/伸和興業/砂子組/饒高組/増商/大成建設/大成設備/大洋基礎工業/大洋土木コンサルタント/竹中工務店/竹中土木/大幸組/大鉄工業/大豊建設/大日本土木/大和小田急建設/長香開発/中和コンストラクション/鉄建建設/東亜建設工業/東急建設/東芝/東鉄工業/東北電力/東北ロンテック/富樫組/戸田建設/飛鳥建設/巴コーポレーション/中島建設/仲本工業/中山組/ナショナルセミコンダクタージャパン/南海工業/NIPPO/西江建設/西松建設/日起建設/日本電設工業/沼田建設/萩原土建/橋本店/畑田建設工業/間組/ピーエス三菱/日立造船/フジタ/不二建設/富士ビー・エス/藤本組/福田組/不動テトラ/北総建設/堀松建設/本間組/前田建設工業/真柄建設/松井建設/松田組/松本組/丸運建設/ミカド交設/水谷建設/三国屋建設/三井住友建設/緑川組/村本建設/森本組/守谷建設/八島工務店/山田組/山野建設/陽光建設/与儀土建/横河工事/横河ブリッジ/若築建設 その他中小事業者

岩手河川国道事務所/キューフロント/ソニー/大中物産/東芝/東武緑地/バナソニック/日立製作所/日立公共システムエンジニアリング/PDC/ホテルオークラ東京ベイ/三井埠頭/三菱電機エンジニアリング/森ビル/横河電機 ほか

朝日新聞社/インターエフエム/エフエム岡山/JR東日本企画/日本テレビ放送網/日本放送協会/テレビ愛知/テレビ朝日/テレビ岩手/東京放送/福島中央テレビ/北羽新報社/北海道放送/ ほか

三鷹市役所総務部防災課/インテックス/インクリメントP/NTTドコモ/KDDI/角川マーケティング/廣済堂/ソフトバンクモバイル/東武ビジネスソリューション/DeNA/TXBB/電通九州/東京電力/ドワンゴ/ノバルティスファーマ/バイオニア/ミクシィ/ ほか

カゴメ/キャビン/坂善商事/CGCジャパン/ジャストプランニング/商業界/相鉄ローゼンローソン/トップマート/富士通/富士通FIP/マミーマート/ミニストップ/長崎屋/日本アクセス/日本ハム/ワコール/ ほか

WEATHER-STOP! アラートの種類

- 予測
60分先1kmメッシュ雷雨予測アラート(複数地点登録可)
24時間先1kmメッシュ降水予測アラート/24時間先1kmメッシュ強風予測アラート
- 観測
近傍アメダス降水観測アラート/近傍アメダス強風観測アラート
- 防災
注意報警報アラート/竜巻注意アラート

アラートメールはPCからの設定になります。

COCO 天気 トータルネット株式会社



気象庁予報業務許可第83号
株式会社 ライフビジネスウェザー

〒104-0033 東京都中央区新川2-7-4 矢島ビル1階
TEL: 03-6886-8145 FAX: 03-6886-8155 Mail: kaneko@cocotenki.com
URL: <http://www.cocotenki.com>

〒101-0051 東京都中央区日本橋堀留町1-10-14 人形町セントラルビル2階
TEL: 03-3668-6142 FAX: 03-3668-6145 Mail: kiyomasa@lbw.jp

本ウェブサイトは気象庁の気象予報業務の委託を受けて作成されています。気象庁のサービスとは異なる場合があります。また、本ウェブサイトは、気象庁を中心とした科学技術で解析したプログラムです。現状の科学技術では、人材の及ばない異常気象を含む場合があります。気象庁の気象予報と異なる気象情報により、実際の気象状況と異なる結果が得られる場合があります。あらかじめご了承ください。